

ЖШС "ОРДАБАСЫ - 555"

Техникалық түгендеу іс қағазы № 15280

ИНВЕНТАРИЗАЦИОННОЕ ДЕЛО

Қадастрлық
Кадастровый

№ _____

Облысы
Область

Оңтүстік Қазақстан

Қала, аудан
Город, район

Ордабасы

Мекен жайы
Адрес

Варысұлы

МЕНШІК ИЕСІ ТУРАЛЫ МӘЛІМЕТТЕР

1. Кадастрлық нөмері: _____
2. Жылжымайтын мүлік
объектісінің мекен-жайы: ІСАРА КҮМ. МОСАФЕЦАОВА К.И.С.
3. Меншік иесі: "АИ-КОГЕРШИН" БАЛА-БАҚШАСЫ
4. Құқықтың туындау негіздемесі: _____
5. Тіркелген күні: _____

Директор:

Сейітқасимов К.

Орындаушы:

Сейітқасимов К.



"ОРДАБАСЫ-555"

ЖАУАПКЕРШІЛІГІ ШЕКТЕУЛІ СЕРІКТЕСТІГІ

Тіркелген жылжымайтын мүлік объектілерінің (көп пәтерлі тұрғын үй офистер, өнеркәсіп, сауда объектілерін және т.б.)

ТЕХНИКАЛЫҚ ТӨЛҚҰЖАТЫ (2-Н)

Қазақстан Республикасы

Оңтүстік Қазақстан облысы

1. Қала (ауыл, кент) Қарақум
2. Қаладағы аудан Ордабасы
3. Кадастрлық нөмірі _____
4. Көшесі Молдағұлова
5. Үй нөмірі И.С.
6. Түгендеу нөмірі ОБ-15280
- Қор категориясы Тұрғын емес үй (қорық), Бала бақша

ЖАЛПЫ МӘЛІМЕТТЕР

1. Сериясы, жоба типі		8. Тұрғын емес бөлмелердің алаңы	
2. Қабат саны	1	9. Пәтер саны	2225.11
3. Құрылыс ауданы	2	10. Бөлме саны	4
4. Үй көлемі	1346	11. Қабырға материалы	80
5. Жалпы алаңы	8224	12. Салынған жылы	кірпіш
6. Балкон, лоджия	2225.11	13. Табиғи тозуы	1990
7. Тұрғын алаңы	-		20

Төлқұжат құрастырылды " 11 " 11

Бастығы:

КОЛЫ



M.O.

Сындарлы элементтер және инженерлік тапсырмалардың техникалық сипаттамалары

№	Сындарлы элементтер атауы		Сындарлы элементтер сипаттамасы (материалы, әрлеуі және т.б.)	Техникалық жағдайды (шөгуі, шіруі, жарылуы және т.б.)	тозуы	Ағымдағы өзгерістер
1	2		3	4	5	6
1	Іргетасы		БЕТОН		20	
2	а) сыртқы және ішкі қабырға		КИРПІЦ	2	20	
	б) бөлу қабырғасы		КИРПІЦ		20	
3	Жалпа	Шатыр	ЖИПС ПЛ		20	
		қабат аралығы		✓		
4	Төбесі		ШИПЕР		20	
5	Едені	1 қабат	АФАШ		20	
		Келесі қабат		✓		
6	Ойықтар	Терезесі	2-БЕКІТІС		20	
		Есіктері	ҚИРАЛАНУ		20	
7	әрлеу жұмыстары	Ішкі	СЫЛАБ	4	20	
		Сыртқы	СОЙЛАБ		20	
8	Ыстық сумен жабдықтау					
9	Су қыбыры			✓		
10	Канализация			5		
11	Электр жарығы		БАД		20	
12		Пеш				
13		Газды пеш				
14		ЖЭО				
15		АТВ				
16		Жеке жылыту қондырғылардан	Газбен			
17	қатты түйір отынмен					
18	Аудандық қазандық	Газбен				
19		қатты түйір отынмен				
20	Түрлі жұмыстар					

Техникалық төлқұжатқа қоса тіркелген құжаттар тізімі:

1. Қабат жобалары _____

2. Қабат жобаларының экспликациясы _____

3. _____

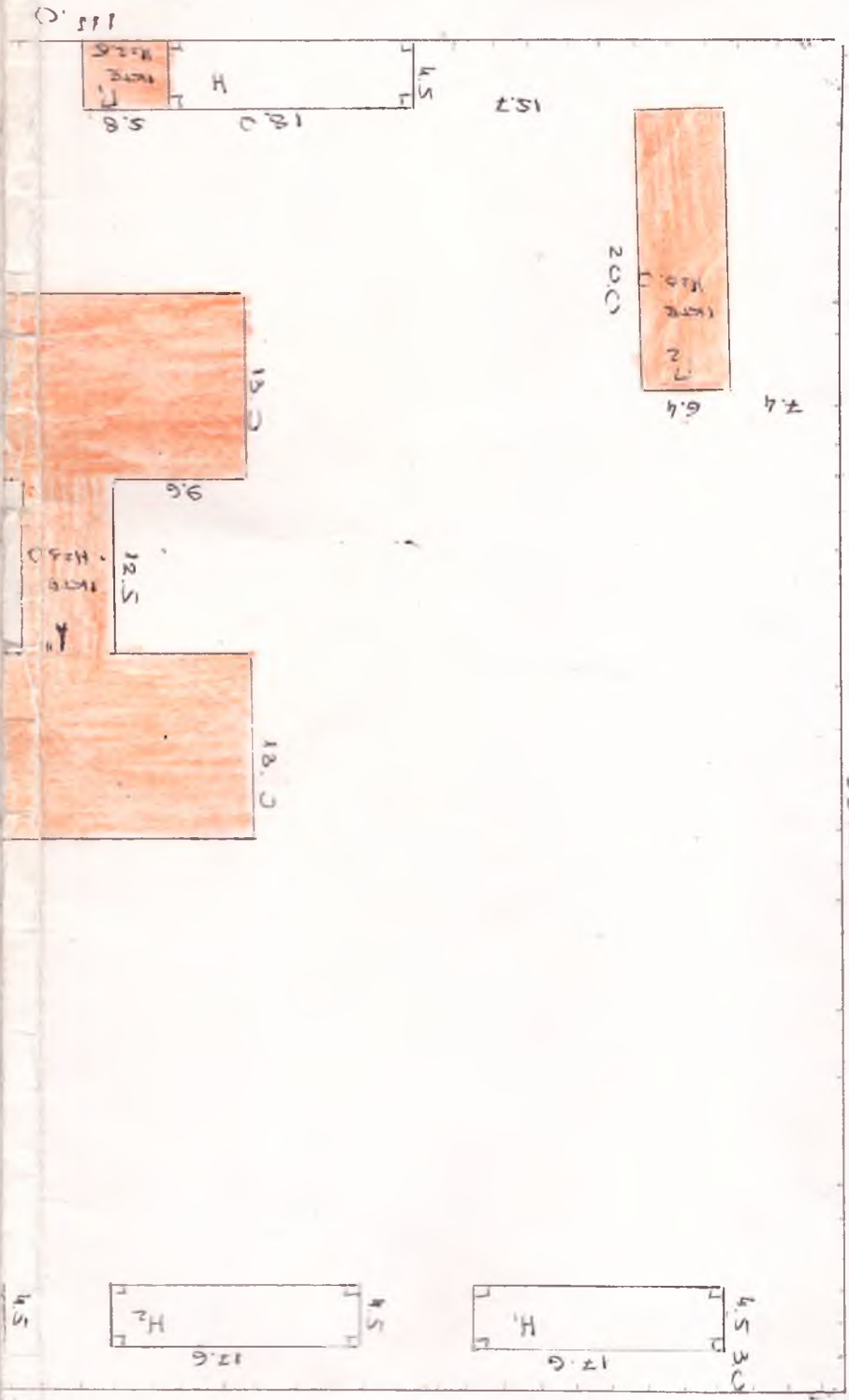
Ерекше белгілері: _____

Сындарлы элементтер және инженерлік тапсырмалардың техникалық сипаттамалары

№	Сындарлы элементтер атауы		Сындарлы элементтер сипатамасы (материалы, әрлеуі және т.б.)	Техникалық жағдайды (шөгуі, шіруі, жарылуы және т.б.)	тозуы	Ағымдағы өзгерістер
1	2		3	4	5	6
1	Іргетасы		БЕТОН		20	
2	а) сыртқы және ішкі қабырға		КИРПІШ	1	20	
	б) бөлу қабырғасы		КИРПІШ	2	20	
3	Жаппа	Шатыр	ЖС/Б ПЛ		20	
		қабат аралығы		0		
4	Төбесі		ШИФЕР		20	
5	Едені	1 қабат	АБАШ		20	
		Келесі қабат		5		
6	Ойықтар	Терезесі	2-БАЛАНС		20	
		Есіктері	ӨРИЛЕНУ		20	
7	әрлеу жұмыстары	Ішкі	СЫЛАК	4	20	
		Сыртқы	СЫЛАК		20	
8	Ыстық сумен жабдықтау					
9	Су құбыры			0		
10	Канализация			5		
11	Электр жарығы		БАД		20	
12	Пеш					
13	Газды пеш					
14	ЖЭО					
15	АТВ					
16	Жеке жылыту қондырғылардан	Газбен				
17		қатты түйір отынмен				
18	Аудандық қазандық	Газбен				
19		қатты түйір отынмен				
20	Түрлі жұмыстар					

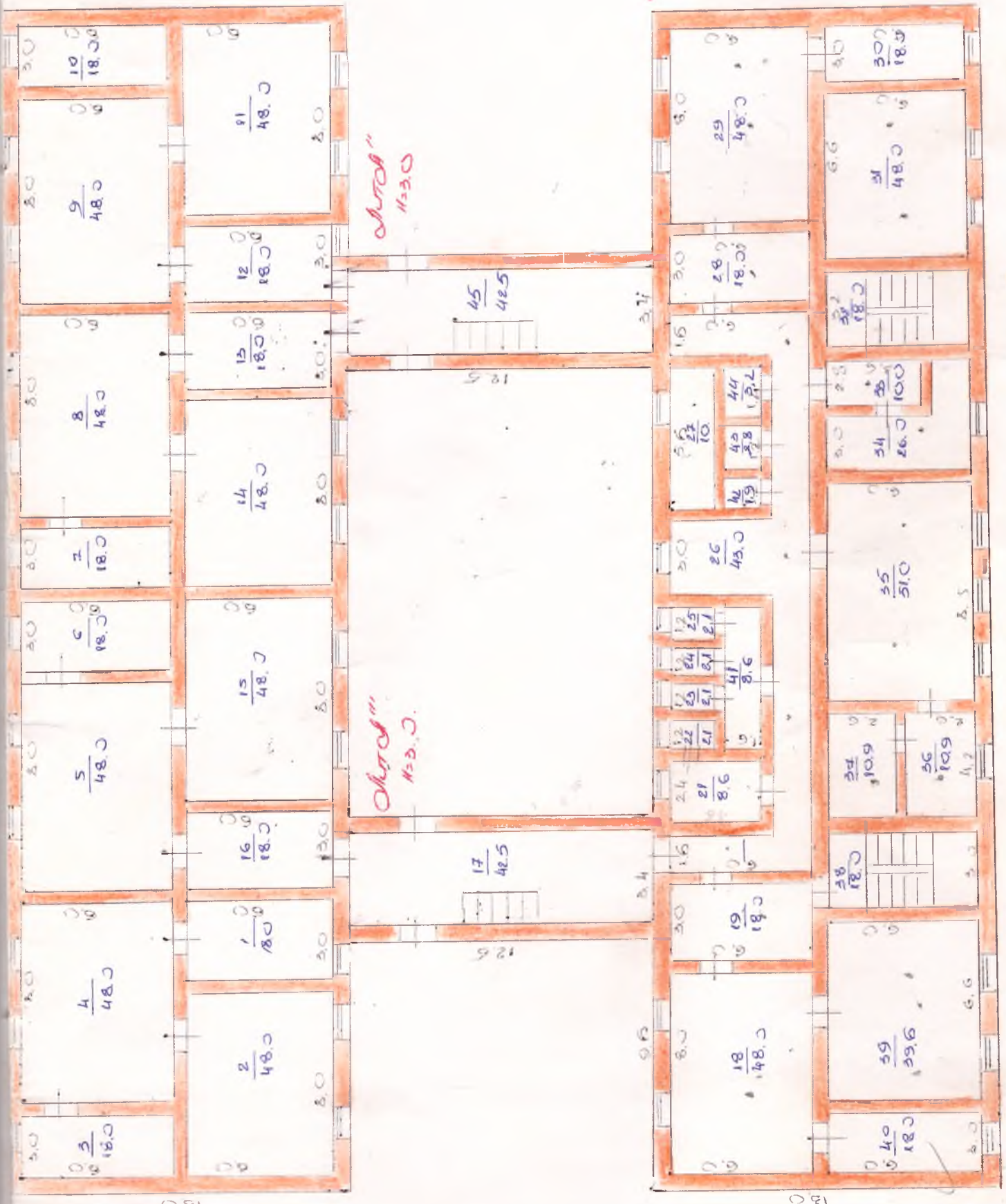
Техникалық төлқұжатқа қоса тіркелген құжаттар тізімі:

1. Қабат жобалары _____
 2. Қабат жобаларының экспликациясы _____
 3. _____
- Ерекше белгілері: _____



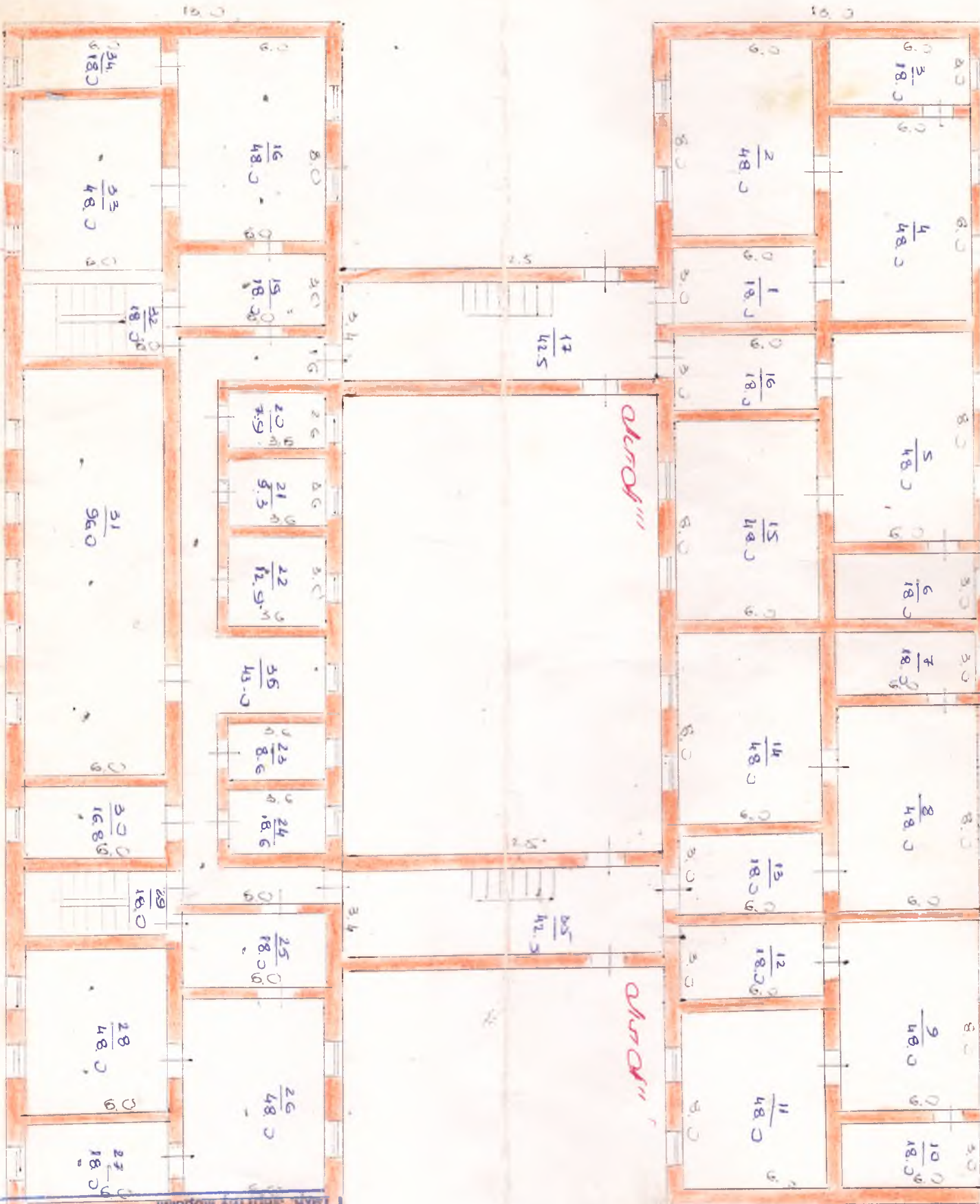
H=6.5
WALL-I

WALL-II
H=6.5



100

100



7-этаж

ТОБАЗИЛЕТСТВО С ОРГАНИЗАЦИОННОЙ ОТВЕТСТВЕННОСТЬЮ
 ЖОУНАР
 көп тентим, кыргызым
 Ошолтоокен жепи капаракым
 кырастан
 А. ден
 Кызматкерлик М
 Ауканы
 Орындалган
 ДАРМАНИККА
 Ош
 Төрмө Бюджеттик мейрамы

ОТОН № 990

ТЕХНИЧЕСКАЯ ИНВЕНТАРИЗАЦИЯ ЖИЛЫХ ПРИСТРОЕК

Литер Д

год постройки 1970

№№ п.п.	Сындарлы элементтерінің аты Наименование конструктивных элементов	Сындарлы элементтерін сипаттамасы (материалы) конструкция, әрлеу т.б. Описание конструктивных элементов	Техникалық жағдайы (шегінділігі шруі жарылды) т.б. Техническое состояние (осадки, гниль, трещины) и т.д.	Таптық объектінің үлес салмағы Удельный вес типового	Құндылық коэф. Ценностные коэф.	Құндылық коэф. қолданған кейінгі үлес салмағы Удел. веса после прим. ценност. Коэф.	Тозу % % износа	Элементтің тозу Процент износа к строснию Г 7 x гр.8 100	Ағымдық өзгерістер Текущие изменения	
									Тозу % % износа элемента	Құрылыс- қы тозу % к строснию %
	Фундамент	бетон					20			
a)	наружные и внутренние капитальные стены	бетон	0				20			
b)	перегородки	бетон					20			
Перекрытия	чердачное	асбест	0				20			
	междуэтажное									
Крыша		шифер					20			
полю	1-го этажа		0							
	последующих этажей									
проемы	окна	дерево					20			
	двери	дерево	0				20			
Отделочные работы	внутренняя	солома					20			
	наружная	солома					20			
		Процентовка								
Санитарно-технические и электротехнические работы	Эк. освещение	бетон	0				20			
	Водоснабжение									
	Канализация									
	Вентиляция									
	Теплообменное оборудование									
	Газ									
	Радио									
	Центральное отопление									
	Печное отопление									
	Кухонные очаги									
	Вентиляция									
	Телефон									
Разные работы										
ИТОГО										

ТЕХНИЧЕСКАЯ ИНВЕНТАРИЗАЦИЯ ЖИЛЫХ ПРИСТРОЕК

Литер

год постройки 1970

№№ п/п	Сындарлы элементтерін аты Наименование конструктивных элементов	Сындарлы элементтерін сипаттамасы (материалы) конструкция, әрлеут.б. Описание конструктивных элементов	Техникалық жағдайы (шегінділігі шұруі жарыялуы) т.б. Техническое состояние (осадки, гниль, трещины) и т.д.	Ғаптық объекттің үлес салмағы	Удельные веса типового	Құндылық коэф. Ценовые коэф.	Құндылық коэф. қолданған кейінгі үлес салмағы	Удел. веса после прим. ценност. Коэф.	Тозу % % износа	Элементін тозу Процент износа к строению Г 7 х гр.8 100	Ағымдық өзгерістер Текущие изменения		
											Тозу % % износа элемента	құрылыс- қы тозу % к строению %	
	Фундамент	Бетон							20				
	а) наружные и внутренние капитальные стены	Бетон	1						20				
		Бетон							20				
	б) перегородки		1										
Перекрытия	чердачное	Бетон							20				
	междуэтажное												
	Крыша	Шифер	1						20				
Полы	1-го этажа												
	последующих этажей												
Проемы	окна	Дерево							20				
	двери	Дерево	1						20				
Отделочные работы	внутренняя	Смесь							20				
	наружная	Смесь							20				
	Процентовка												
Санитарно-технические и электротехнические работы	Эл. проводка	Бетон							20				
	Водопровод												
	Канализация												
	Ванна												
	Горячее водоснабжение												
	Газ												
	Радио												
	Центральное отопление												
	Печное отопление												
	Кухонные очаги												
	Вентиляция												
	Телефон												
	Другие работы												
	ИТОГО												

Примечание: при расчете % износа гр.9 х 100 по формуле удельный вес гр.7

ТЕХНИЧЕСКАЯ ИНВЕНТАРИЗАЦИЯ ЖИЛЫХ ПРИСТРОЕК

Литер А

год постройки 1970

№№ п/п	Сындарлы элементтерін аты Наименование конструктивных элементов	Сындарлы элементтерін сипаттамасы (материалы) конструкция, әрлеут б. Описание конструктивных элементов	Техникалық жағдайы (шегінділігі шұру жарылуы) г.б. Техническое состояние (осадки, гниль, трещины) и т.д.	Таптық объектінің үлес салмағы Удельные веса типового	Құндылық коэф. Ценностные коэф.	Құндылық коэф. қолданған кейінгі үлес салмағы Удел. веса после прим. ценност. Коэф.	Тозу % % износа	Элементтің тозу Процент износа к строению Г 7 х гр.8 100	Ағымдық өзгерістер Текущие изменения	
									Тозу % % износа элемента	құрылыс- қы тозу % к строению %
	Фундамент	бетон					20			
	а) наружные и внутренние капитальные стены	бетон					20			
		бетон					20			
	б) перегородки									
Пере- кратные	чердачное	бетон					20			
	междуэтажное									
Крыша		шифер					20			
по- лы	1-го этажа	бетон					20			
	последующих этажей									
про- емы	окна	дерево					20			
	двери	дерево					20			
Отделочные работы	внутренняя	солома					20			
	наружная	солома					20			
		Процентовка								
Санитарно-технические и электротехнические работы	Эл. освещение	белая					20			
	Водопровод									
	Канализация									
	Ванна									
	Горячее водоснабжение									
	Газ									
	Радио									
	Центральное отопление									
	Местное отопление									
	Кухонные очаги									
	Санитария									
	Полы									
	Ремонт работы									
		ИТОГО								

Примечание: износ, приведенный к % износа гр.9 х 100
100 по формуле удельный вес гр.7

